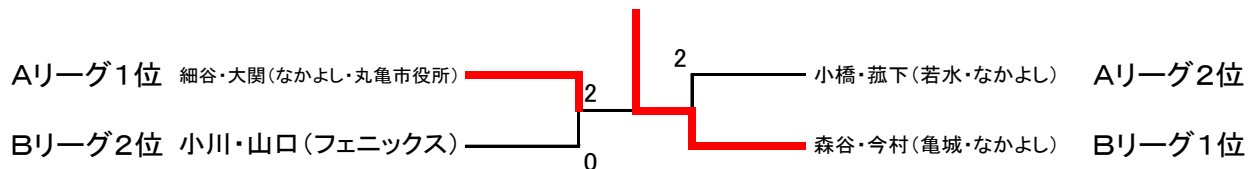


【男子35歳以上の部】

A リーグ		1	2	3	勝	負	順位
1	細谷・大関(なかよし・丸亀市役所)		(4)	(4)	2	0	1
2	福田・大西(四国電力・亀城)	3		0	0	2	3
3	小橋・菰下(若水・なかよし)	2	(4)		1	1	2

B リーグ		4	5	6	7	勝	負	順位
4	森谷・今村(亀城・なかよし)		(4)	(4)	(4)	3	0	1
5	中川・北野(丸亀市役所・多度津)	2		(4)	2	1	2	4 -1
6	頼富・六車(F A S)	0	3		(4)	1	2	3 ±0
7	小川・山口(フェニックス)	1	(4)	3		1	2	2 +1

◎決勝トーナメント



【女子35歳以上の部】

決勝リーグ		1	2	勝	負	順位
1	小橋・小林(ファミリー)		1,0	0	2	2
2	伊場・岡崎(多度津)	(4)(4)		2	0	1

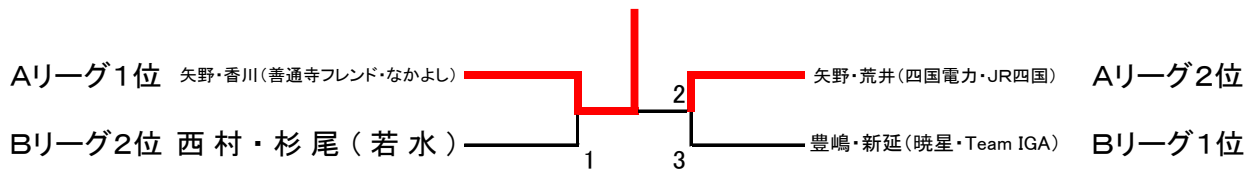
※2回対戦を行う。1勝1敗となった場合、得失ゲーム数で順位を決定する。

【男子45歳以上の部】

A リーグ		1	2	3	勝	負	順位
1	矢野・荒井(四国電力・JR四国)		1	④	1	1	2
2	矢野・香川(善通寺フレンド・なかよし)	④		④	2	0	1
3	木下・坂東(牟礼・高松市役所)	1	0		0	2	3

B リーグ		4	5	6	勝	負	順位
4	大浜・岩澤(高松市役所・亀城)		0	3	0	2	3
5	豊嶋・新延(暁星・Team IGA)	④		④	2	0	1
6	西村・杉尾(若水)	④	3		1	1	2

◎決勝トーナメント



【女子45歳以上の部】

決勝リーグ		1	2	3	4	勝	負	順位
1	峯久・横井(なかよし)		④	④	④	3	0	1
2	眞鍋・井下(ファミリー)	1		0	0	0	2	4
3	中野・三好(Team IGA)	0	④		1	1	2	3
4	小林・中尾(Team IGA)	2	④	④		2	1	2

【シニア女子50歳以上の部】

決勝リーグ		1	2	3	勝	負	順位
1	秋山・嶋田(暁星・なかよし)		④	④	2	0	1
2	北浦・松谷(亀城・フェニックス)	1		2	0	2	3
3	松尾・熊倉(若水)	1	④		1	1	2

【シニア男子55歳以上の部】

決勝リーグ		1	2	3	勝	負	順位
1	熊倉・丸岡(若水・JR四国)		④	④	2	0	1
2	三宅・河本(富士・葉月)	0		0	0	2	3
3	山下・豊嶋(JR四国・富士)	3	④		1	1	2

【シニア男子65歳以上の部】

Aリーグ		1	2	3	4	勝	負	順位
1	大関・高木(富士)		④	④	1	2	1	2
2	佐川・北岡(暁星・坦石)	0		1	2	0	3	4
3	丸・金澤(富士)	1	④		2	1	2	3
4	宮脇・小田(若水)	④	④	④		3	0	1

【シニア女子65歳以上の部】

決勝リーグ		1	2	3	勝	負	順位
1	高野・東村(暁星)		④	④	2	0	1
2	平山・入江(フェニックス・善通寺フレンド)	1		④	1	1	2
3	小林・中川(富士・Team IGA)	2	2		0	2	3

【シニア男子75歳以上の部】

決勝リーグ		1	2	勝	負	順位
1	大森・尾池(富士・坦石)		④④	2	0	1
2	小泉・溝部(若水)	0,0		0	2	2

※2回対戦を行う。1勝1敗となった場合、得失ゲーム数で順位を決定する。